

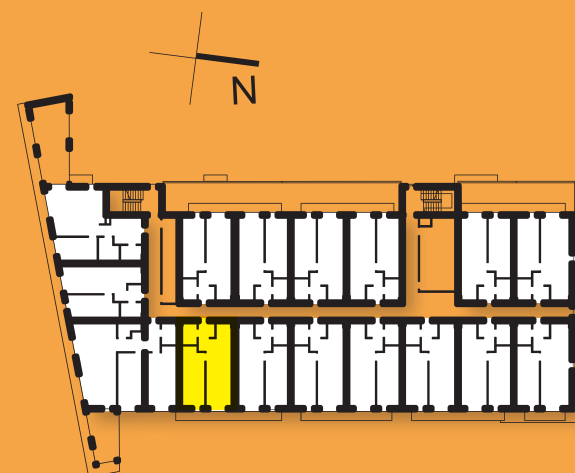
Łęczyca ul. Kaliska

Mieszkanie M 20

Piętro: 2

Metraż: 51,19 m²

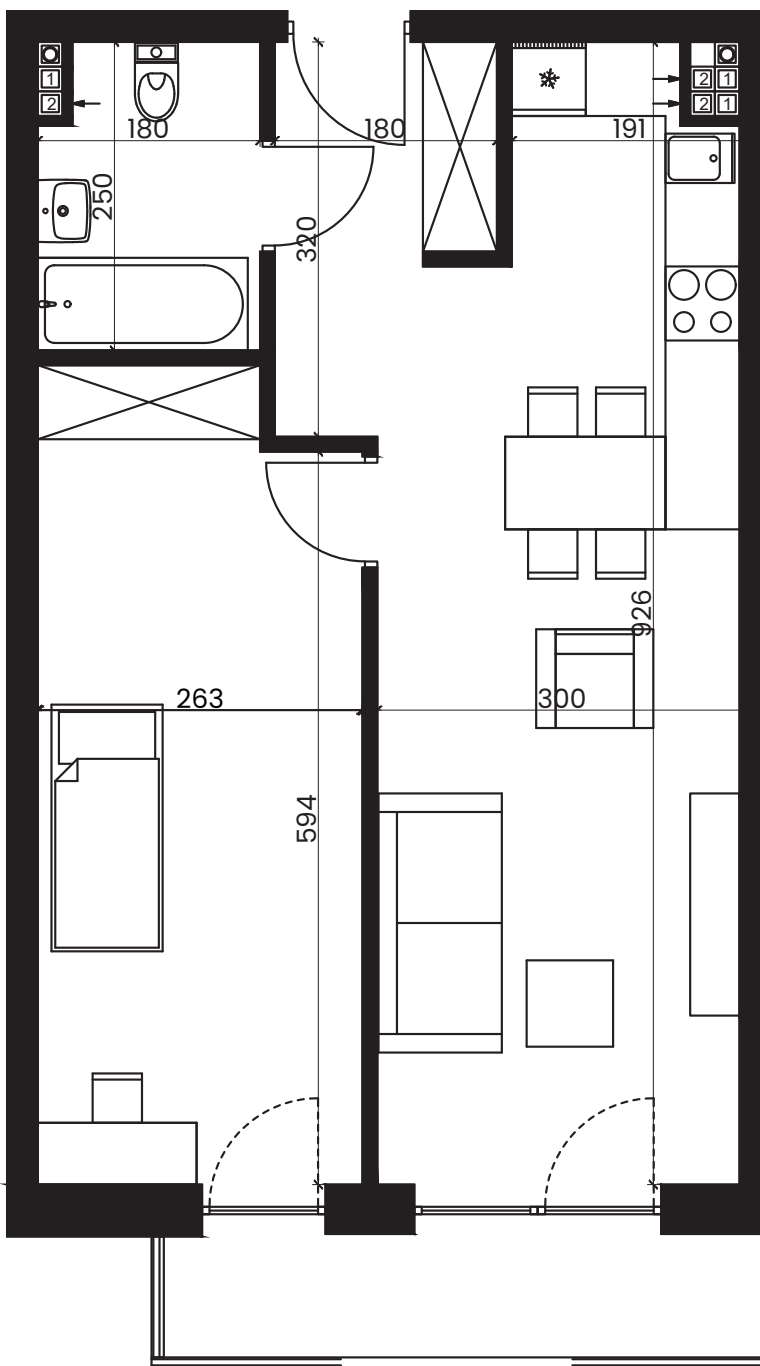
Liczba pokoi: 2



Biuro sprzedaży:

+48 519 855 526

inwestycje@twojmarket.pl



Umieblowanie pomieszczeń ma charakter poglądowy, ilustrujący gabaryty przestrzeni i nie stanowi oferty handlowej. Podane na karcie powierzchni pomieszczeń i wyznaczone wartości są wartościami projektowanymi i mogą nieznacznie odbiegać od wartości w zrealizowanym obiekcie. Obmiar powierzchni użytkowej lokalu mieszkalnego przeprowadzono zgodnie z normą PN-ISO 9836:1997 tj. powierzchnia użytkowa lokalu jest obliczona w metrach kwadratowych z zaokrągleniem do jednego miejsca po przecinku, dla lokalu w stanie wykończonym na poziomie podłóg (nie licząc listew cokolowych, progów itp.).