

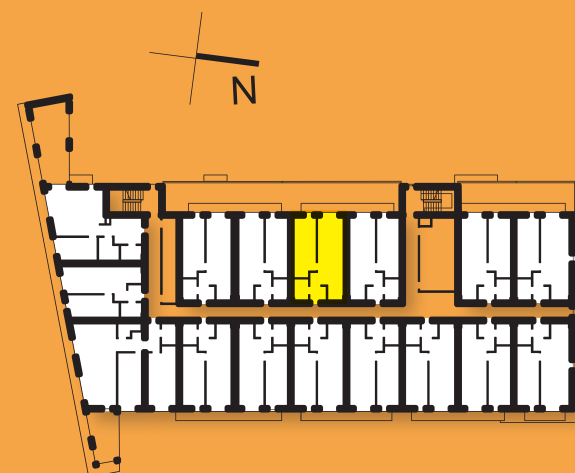
Łęczyca ul. Kaliska

Mieszkanie **M 30**

Piętro: **2**

Metraż: **51,19 m²**

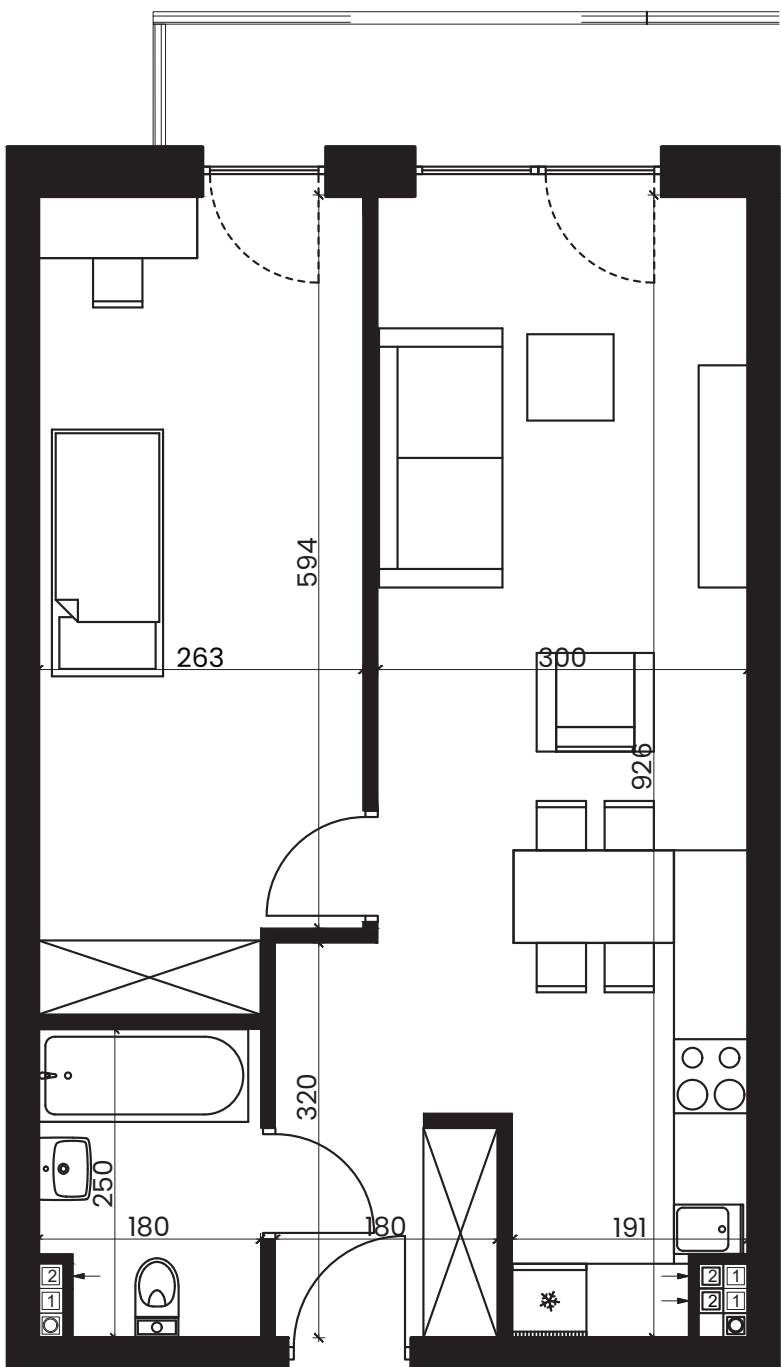
Liczba pokoi: **2**



Biuro sprzedaży:

+48 519 855 526

inwestycje@twojmarket.pl



Umieblowanie pomieszczeń ma charakter poglądowy, ilustrujący gabaryty przestrzeni i nie stanowi oferty handlowej. Podane na karcie powierzchni pomieszczeń i wyznaczniki wartości są wartościami projektowanymi i mogą nieznacznie odbiegać od wartości w zrealizowanym obiekcie. Obmiar powierzchni użytkowej lokalu mieszkalnego przeprowadzono zgodnie z normą PN-ISO 9836:1997 tj. powierzchnia użytkowa lokalu jest obliczona w metrach kwadratowych z zaokrągleniem do jednego miejsca po przecinku, dla lokalu w stanie wykończonym na poziomie podłóg (nie licząc listew cokolowych, progów itp.).